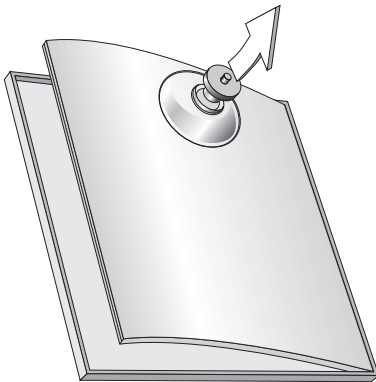


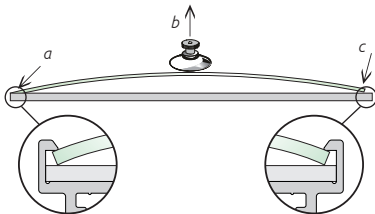
- 1 | Schild positionieren und verschrauben.
- 2 | Montagebohrungen mit Folienpunkten abkleben.
- 3 | Papiereinleger einlegen.
- 4 | Acrylglas mit Sauger einwölben und links u. rechts einrasten.

TEXTWECHSEL mittels Haftsauger



- 1 | Haftsauger am Schildrand mittig ansaugen.
- 2 | Abdeckglas hochziehen (Achtung gutes Vakuum).
- 3 | nach dem Einlegerwechsel das Abdeckglas auf einer Seite einlegen (a) mit dem Sauger leicht verwölben (b) und auf der anderen Seite einstülpen.

Bei neuen Schildern sind auf den Abdeckgläsern vorne und hinten Schutzfolien angebracht.



Reinigung und Pflege von Acrylglas

Die Abdeckscheiben/Acrylgläser sind statisch aufgeladen und können über die Jahre Staub anziehen (Wölkchen-Bildung).

- 1) Nehmen Sie einen weichen fusselfreien Lappen, befeuchten Sie ihn mit Wasser und wischen damit vorsichtig die Oberfläche ab. Bei zu feuchter Reinigung kann der Papiereinleger Wellen schlagen.
- 2) Sind die Gläser stärker verschmutzt ist es besser die Gläser aus dem Schild zu nehmen, auf einen weichen Untergrund legen und mit Plexiglas- oder Glasreiniger säubern. Mit einem weichen fusselfreien Lappen trocken wischen.

Achtung > Verwenden Sie keine alkoholhaltigen oder aggressiven Reiniger, staubige Gläser nicht trocken wischen, sie würden zerkratzen.